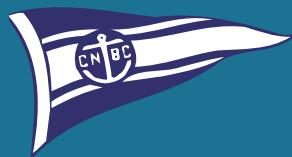




CAMP DE VOILE CATAMARAN

Gravedona · Lac de Côme · 9-13 septembre 2025

www.cnbc.ch





Le Cadre

Gravedona

Charmant village médiéval au nord du Lac de Côme, en Lombardie italienne.

Lac de Côme

L'un des plus beaux lacs d'Europe, niché entre les Alpes. Eaux cristallines et panoramas alpins spectaculaires.

Vents idéaux

Brises thermiques régulières et prévisibles, parfaites pour l'apprentissage et la navigation en catamaran.

Cadre naturel

Entouré de montagnes, le lac offre un environnement magnifique.

Gravedona sul Lago di Como

146 km

Longueur du lac

410 m

Profondeur max.

↑ 1 000 m

Alt. des sommets

↑ 198 m

Alt. du lac



Été ensoleillé avec 300+ jours de soleil par an — un terrain de jeu nautique exceptionnel.



Le Club AVAL – CDV Centro Vela Alto Lario



**Les deux clubs de Gravedona
fondés en 1938 et 1964 ont
fusionné en 1998**

Référence de la voile sur le Lac de Côme depuis plus de 25 ans. Reconnaissance nationale et internationale.

AVAL est un centre fédéral de la F.I.V.

**Vestiaire - Salle de réunion
bar - restaurant**





Programme – Un week-end sous le signe de la voile

Mercredi

- Transport en co-voiturage depuis Genève
- Accueil à l'hôtel ou au club suivant votre logement

Jeudi

- Accueil présentation du club
- Première prise en main des catamarans : Navigation matin et après midi
- Diner, apéritif, souper et soirée au club

Vendredi

- Navigation matin et après midi
- Diner au club
- Souper dans un grotto typique de la région

Samedi

- Navigation matin et après midi
- Diner, apéritif et souper au club
- Soirée au club

Dimanche

- Navigation matin et début d'après midi
- Diner au club
- Retour sur Genève



Niveaux & Public Cible



Débutant

Vous pouvez-être débutant et nouvel élève au CNBC. Vous confirmerez vos acquis et vous continuerez vos apprentissages avec les navigateurs plus confirmés.



Intermédiaire

Vous avez déjà pris des cours au CNBC, vous êtes prêts à passer votre test navigateur. Ce sera le bon endroit pour finaliser cette étape !



Avancé

Vous êtes déjà navigateur au CNBC. Vous allez découvrir un lac fantastique pour la navigation avec un thermique régulier de 10 à 15 noeuds.



Le club donne accès à :

- Deux vestiaires de 50 m² avec douches où vous pourrez laisser vos affaires à sécher.
- Buvette tenue par Samanta
- Terrasse avec vue sur le lac
- Patio pour se protéger de la météo (soleil, ...)
- Parc végétalisé avec jeux pour enfants
- Plage
- Salle de réunion
- Restaurant





Hébergements : Dortoirs



Foresteria AVAL

La guesthouse du club accueille directement sur place ceux qui sont en dortoirs (8 par dortoirs). Vous serez au plus près du lac et de la navigation tout en étant à 5 min à pied du centre ville.



Restauration

Petit-déjeuner, repas et apéritifs inclus mais pas vos boissons et glaces que vous prendrez entre vos navigations.



Village de Gravedona

Glaces et commerces à 5 min à pied du club.



Hébergements : Hôtel



Hôtel Lauro

Par chambre de 2 personnes, vous prendrez vos petit-déjeuner à l'hôtel.



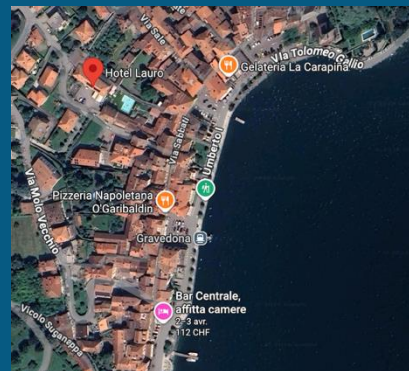
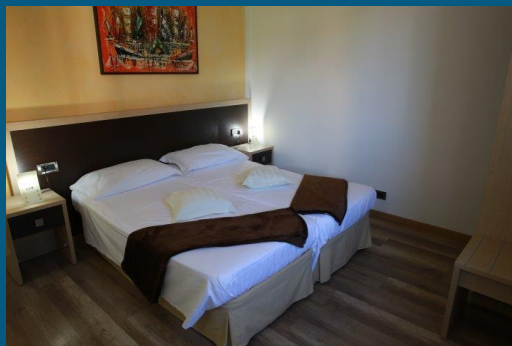
Restauration

Repas et apéritifs inclus mais pas vos boissons et glaces que vous prendrez entre vos navigations.



Village de Gravedona

A 5 min en voiture du club, à 10 min à pied.
Proche du centre ville et des commerces.





Hébergements : Libre



Camping Panorama

A 5 min en vélo via la piste cyclable, ou 5 min en voiture du club de voile.



Restauration

Petits déjeuner, déjeuner, repas et apéritifs inclus mais pas vos boissons et glaces que vous prendrez entre vos navigations.



Comment réserver mon camping ?

C'est à vous de vous organiser.

<https://www.campingpanorama.info/en/>



Infos Pratiques & Tarifs

Durée du camp

4 jours / 4 nuits

Du mercredi soir au dimanche après midi

Accès

Gravedona (CO)

5h : 425 km via le tunnel du Mont-Blanc

5h30 : 484 km via A1 et A2 / Gothard

5h40 : 416 km via A9 / Simplon

Formules Tarifaires

Formule	Jeunes - 6	Jeunes - 18	Adultes	Inclus
Dortoir	-	120.-	170.-CHF	Logement-Repas- Navigation
Hôtel	Nous contacter	350.- CHF	350.- CHF	Logement-Repas- Navigation
Logement libre	0.-	90.- CHF	90.- CHF	Repas-Navigation

PRÊT À PRENDRE LE LARGE ?



Rejoignez-nous pour un week-end du Jeûne Genevois inoubliable sur le Lac de Côme !

 Via al Lago — Gravedona, Lac de Côme, Italie

 www.cnbc.ch

 camp@cnbc.ch

*Inscriptions ouvertes
Les places à l'hôtel et en dortoirs sont limitées, n'attendez pas !*